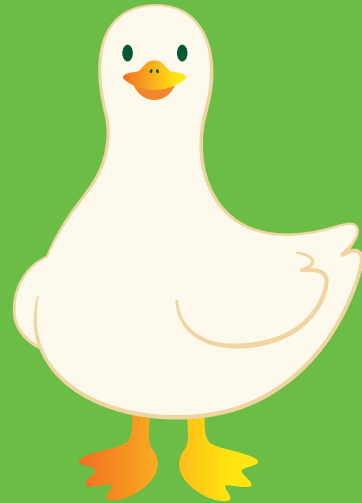


必要な保障だけ手軽に備える、自由に選べる医療保険

治療費と諸経費に備える基本保障に加えて、特約で三大疾病^(*1)や先進医療への備えも

(*1) がん(悪性新生物)、心疾患、脳血管疾患



— 月額保障×サービスでつくる —

新しい形の医療保険

REASON

医療保険[無解約払戻金2023A]

■新しい形の医療保険 REASON おすすめのプラン 入院給付金不担保特則付き

保険期間

月額保障 治療費	治療給付金	病気・ケガによって、つぎのいずれかに該当したとき	いずれかに該当した月ごとに1回
		入院 ^(*2) 4か月型もしくは1か月型 入院をしたとき	同月内に複数の支払事由に該当した場合でも、重複してお支払いしません。
		入院中の手術 月数無制限 入院中に手術を受けたとき	5万円 または 10万円
		放射線治療 月数無制限 放射線治療を受けたとき	
		外来手術 月数無制限 外来によって手術を受けたとき	外来手術のみに該当した月の場合 2.5万円
			終身

⊕ 豊富な特約・特則ラインアップを、ニーズに応じて付加できます。詳しくは募集代理店にお問い合わせください。

■月払保険料例

[個別取扱]

上記保障内容(おすすめプラン)

定額タイプ 入院給付金不担保特則付き 三大疾病保険料払込免除特約なし 保険料払込期間:終身 治療給付金の支払限度の型:4か月型

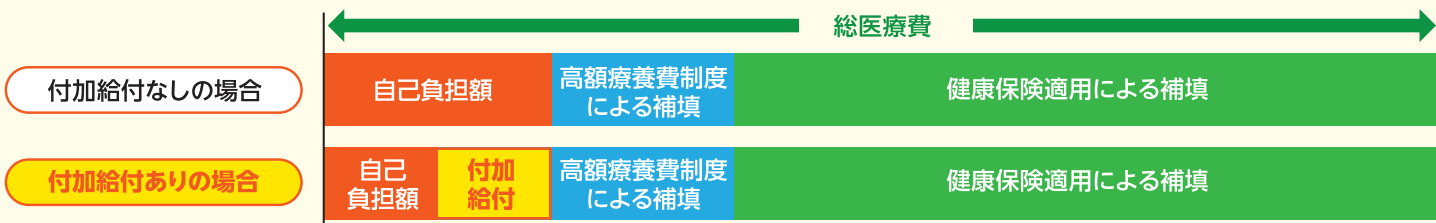
	契約日の満年齢	20歳	30歳	40歳	50歳
治療給付金額 5万円	男性	729円	861円	1,163円	1,803円
	女性	793円	978円	1,064円	1,484円
治療給付金額 10万円	男性	1,399円	1,646円	2,228円	3,483円
	女性	1,433円	1,753円	1,984円	2,854円

(*2) 支払事由のうち、入院のみに該当した月は、1回の入院についての治療給付金をお支払いする月数に限度(4か月または1か月)があります。●記載のない年齢や1か月型の保険料につきましてはお問い合わせください。●記載している保険料および保障内容などは2024年8月19日現在のものです。

商品の詳細については「契約概要」等をご覧ください。

【参考】付加給付について

付加給付は法定給付の額に上乗せして支給する健康保険組合独自の給付で、実施している場合は自己負担額が軽減されます。



治療給付金の支払限度の型については、裏面をご確認ください。

？ 治療給付金の支払限度の型による違い (治療給付金の支払限度の型 4か月型 1か月型)

治療給付金の支払限度の型によって、支払事由のうち「入院のみ」に該当した場合、1回の入院についての治療給付金をお支払いする月数の限度が異なります。

4か月型／1か月型の月数の限度にカウントされるのは、入院(*1)により治療給付金をお支払いする場合のみとなります。



(*1) 治療給付金の支払事由に該当する入院を2回以上した場合、前回の入院の退院日の翌日から180日以内に開始した入院は「1回の入院」とみなします。(同一の病気またはケガであるか否かを問いません。)ただし、治療給付金の支払事由に該当する入院であっても、入院をしている月(入院期間が2か月以上にまたがる場合はすべての月)に手術(外来による所定の手術を除く)または放射線治療を受けた場合、その入院は「1回の入院」には含めません。

(*2) 入院をした月に外来手術を受けた場合は、治療給付金の入院の支払限度に算入します。

●記載している保障内容は2024年8月19日現在のものです。

お問い合わせ・お申込みは
(募集代理店) (アフラックは代理店制度を採用しております)

京阪産業株式会社
〒540-0008
大阪市中央区大手前1-7-24
京阪天満橋ビル5階
TEL.06-6943-5841
FAX.06-6943-5860

商品の詳細については「契約概要」等をご覧ください。

(引受保険会社)

Aflac
アフラック

〒163-0456 東京都新宿区西新宿2-1-1 新宿三井ビル
URL <https://www.aflac.co.jp/>

契約内容の照会・各種お問い合わせ・ご相談ならびに苦情について
コールセンター 0120-5555-95
月曜日～金曜日 9:00～18:00 土曜日 9:00～17:00
※祝日・年末年始を除きます。